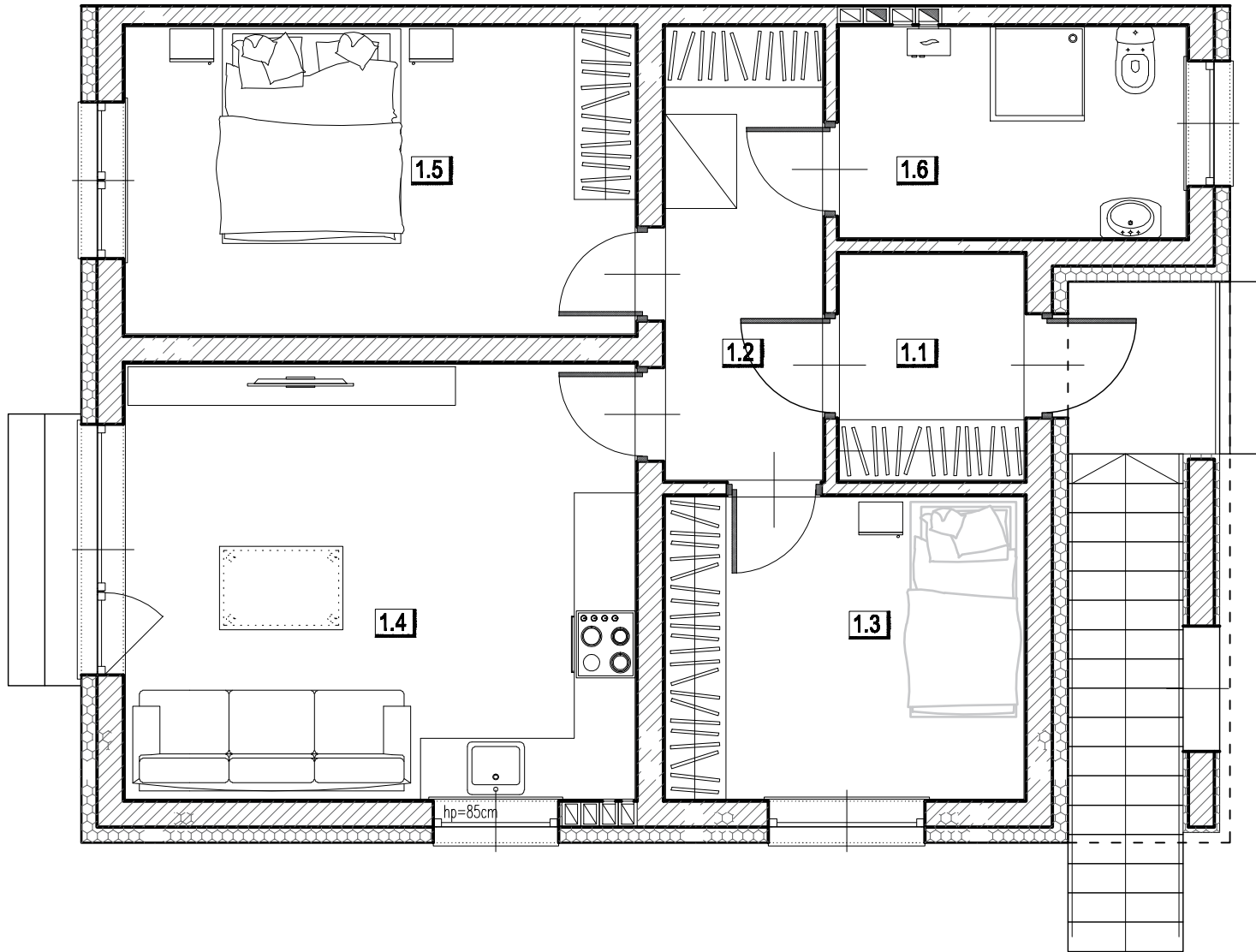


BUDYNEK MIESZKALNY JEDNORODZINNY  
W ZABUDOWIE BLIŹNIACZEJ "A lok.2"



ZESTAWIENIE POW. PROJEKTOWANYCH POMIESZCZEŃ			
Lp.	Pomieszczenie	Pow.(m <sup>2</sup> )	Rodzaj posadzki
1.1.	Wiatrołap	3,82	terakota
1.2.	Hol	6,53	terakota
1.3.	Sypialnia	9,92	klepka
1.4.	Pokój dzienny	20,29	klepka
1.5.	Sypialnia	14,34	klepka
1.6.	Łazienka	6,70	terakota
Razem:		61.60	