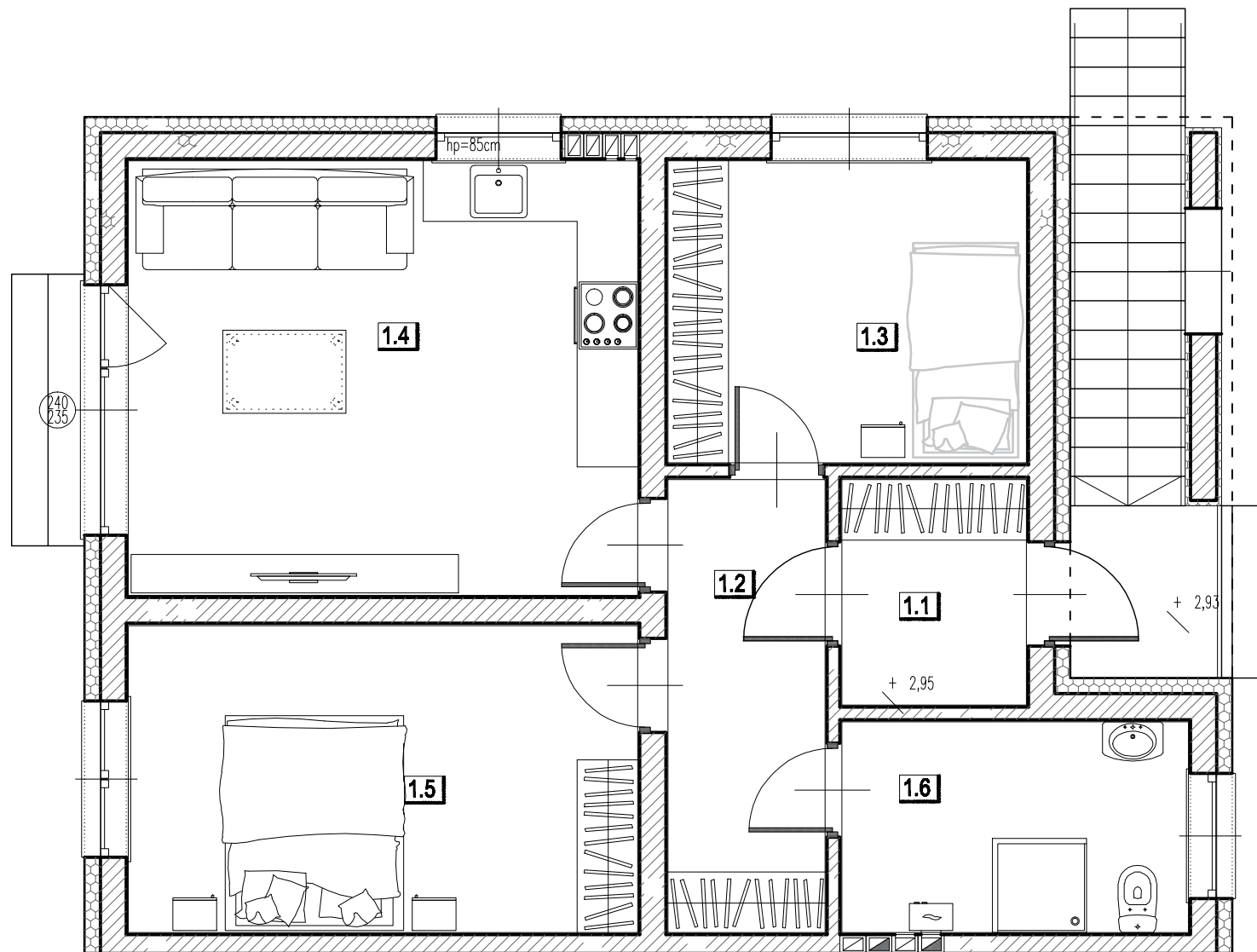


BUDYNEK MIESZKALNY JEDNORODZINNY
W ZABUDOWIE BLIŹNIACZEJ "B lok.2"



| ZESTAWIENIE POW. PROJEKTOWANYCH POMIESZCZEŃ | | | |
|---|---------------|-----------------------|-----------------|
| L.p. | Pomieszczenie | Pow.(m ²) | Rodzaj posadzki |
| 1.1. | Wiatrołap | 3,82 | terakota |
| 1.2. | Hol | 6,53 | terakota |
| 1.3. | Sypialnia | 9,92 | klepka |
| 1.4. | Pokój dzienny | 20,29 | klepka |
| 1.5. | Sypialnia | 14,34 | klepka |
| 1.6. | Łazienka | 6,70 | terakota |
| Razem: | | 61.60 | |